



©「シュウマイの本」／産業編集センター

日本シュウマイ協会 2022活動報告 & 2023計画

一般社団法人 日本シュウマイ協会 代表理事 シュウマイ潤

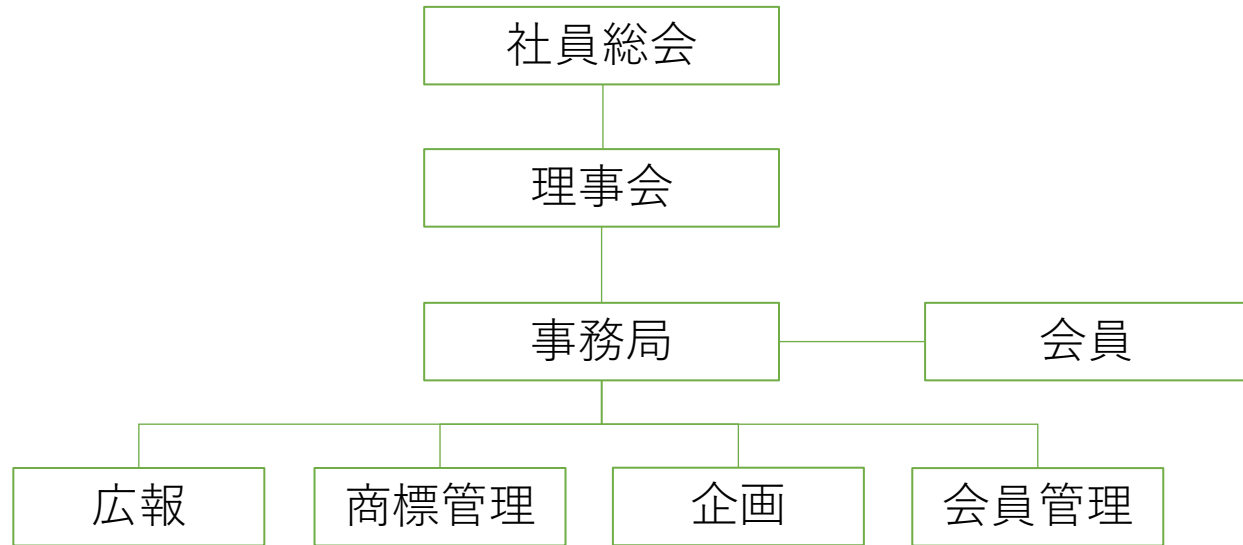
組織概要

一般社団法人 日本シュウマイ協会

設立日 2022年6月22日
住所 東京都中央区銀座3-12-15 銀座細谷ビル4階
03-6228-4448
URL <https://syumai.life/>
事業年度 9月
取引銀行 楽天銀行
代表理事 種藤 潤（シュウマイ潤）
理事 種藤 潤（シュウマイジャーナリスト／研究家）
染谷百彦（服部栄養専門学校）
山本 徹（地域貢献アドバイザー）
顧問 佐々木淳（全国商工会連合会）



組織概要



2022年度 会員企業さま

株式会社Mizkan 株式会社小洞天

株式会社ミラクル 株式会社 隆祥房 HousebarTOKYO株式会社

楽陽食品株式会社 エムケー精工株式会社

ホテル横浜キャメロットジャパン 株式会社池光エンタープライズ

株式会社フジイ・プランニング 株式会社フク（笑福シウマイ）

有限会社創久（中華楼）

NORTH NOODLE COMPANY（シウマイハタベルモノ）

法人としてのアクション

- ① 「シュウマイの日 = 2月26日」を毎年盛り上げる
- ② 「シュウマイの日」の商標管理と事務局運営
- ③ シュウマイにまつわる調査研究と情報共有
- ④ シュウマイにまつわる情報提供・啓蒙活動
- ⑤ シュウマイを盛り上げたい企業や団体と連携した企画
- ⑥ シュウマイを盛り上げるイベントの企画主催・運営サポート
- ⑦ シュウマイを盛り上げたい消費者の啓蒙
- ⑧ シュウマイ専門家および関係者のマネジメント



2025年には...
2月26日に「シュウマイフェス」を行う



2022年度 主なアクション

©2022年

9月22日（木）18時半～
日本シューマイ協会法人化報告会 @ 崎陽軒横浜本店5階
「マンダリン」

10月29日 足利シューマイフェス

11月12日（土）13日（日）11時～
シューマイ名店大集合in下北沢レコードマーケット@「下北沢Adrift」



©2023年

3月21日（祝火）～26日（日）

『全国のご当地シューマイとSAGAのSAKE春の陣』@ 白金台
「八芳園MuSuBu」

6月27日（火）シューマイ食べる会@横浜 桃花苑

• 2023年7月8日（土）10時～

神奈川大学社会人講座「シューマイから見るシューマイ文化」
崎陽軒／崎陽軒ウォーカー編集者トークショー





23.3.16 全労連 製菓部

60th おかげさまで創業60周年を記念してつくりました!

横浜名物

チルド シウマイ

レンジで簡単 トレーをそのまま 12個も要冷蔵

楽陽食品

チルド シウマイ 横浜名物

この商品の詳細はこちら <http://www.reiyo-you.com/>

楽陽食品も協賛企業 [日本のグルメ情報はこちら! 楽陽食品も協賛企業 \(株\) 楽陽食品 コア7人協会 https://ryunabi.net/](https://ryunabi.net/)

チルド シウマイ

チルドシウマイ (1パック当たり) 栄養価 (254kcal) ●たん白質 (13.7g) ●脂質 (11.3g) ●食塩相当量 (2.1g)

チルドシウマイ 食肉(鶏肉(国産)、豚肉)、豚脂、粒状大豆たん白、皮(小麦粉)、たまねぎ、でん粉、砂糖、麦芽糖、食塩、しょうゆ(小麦・大豆を原料)、香辛料/加工でん粉、調味料(アミノ酸等)、セルロース、pH調整剤、ビタミンB1 1.8mg(1.0倍のV)

チルドシウマイ 冷凍庫(10℃以下)で保存してください 加熱して必ずしもやらかしてください 必ず全量を加熱してください お買取りの点がございましたら、 必ず全量を加熱してください

チルドシウマイ 本製品に食まれる アレルギーマーカー (卵白表示を含む) 小麦・大豆・鶏肉・豚肉

チルドシウマイ 開け口



2022年度 主なアクション

楽陽食品さま
パッケージに協会ロゴ掲載

会員訪問
ミツカンさま 本社
隆祥房さま 工場見学
2023年5月12日

2022年度 主なメディア露出

- 22/10/19-26 TBSラジオ 鈴木聖奈のLibLife
- 22/10/23 読売新聞東京版 暮らし面
- 2023/2/23 「IPPOセレクション」 (静岡放送SBSラジオ) 生出演
- 2023/3/24 「ALL GOOD FRIDAY」 (J-WAVE)
- 2022/12/5 17時ごろ HBC「今日ドキッ！」
- 2023/6/15日本ネット経済新聞 6月15日号
- 2023/6/17 ZIP-FM「CULTURE RADIO via TOKYO」
- 2023/6/21 stand fm「ビオラジ〜エシカルフードの裏側」
- 2023/6/24 FM横浜「ちょうどいいラジオ」
- 2023/7 エルグルメ「シュウマイ×餃子特集」
- 2023/9/8 テレビ朝日「マツコ有吉かりそめ天国」





2023年度企画予定

2023年

11月 ニッポン全国物産館 出店

11月22日 横浜中華街×シュウマイ企画

年内 発酵デパートメント

発酵×シュウマイ×ビオサケ トークイベント

2024年

2月26日 シュウマイの日関連イベント

南国酒家 会場確定

その他、シュウマイ関連イベント企画
可能な限り実現していきます



2023年度企画案

- 手作りシュウマイを盛り上げる活動
→シュウマイワークショップ
→調理グッズメーカー、皮メーカーとコラボして
簡単手作りの方法模索
- シュウマイ情報発信の強化
→「シュウマップ」いよいよ本格オープン
- 個人会員（シュウマイ研究員）創設
→個人会員年間5000円
→「2月26日はシュウマイの日」明記した名刺
+ 記念グッズ配布
→シュウマイ情報発信&イベントサポート
- 法人会員さまとの連携強化
→会員さまへの会員証および販促グッズの提供
→企業様とのコラボイベント、企画等を積極実施
→226に向けた連携企画
- 自治体・商工会等とコラボした
ローカルシュウマイ企画
→北陸3県でローカルシュウマイ作れる？
→11月ニッポン全国物産館でもPR



協会への参加方法

第2期 日本シュウマイ協会 会員募集

法人会員 22600円/1口/1年

入会特典

シュウマイ協会 サイトに社名+リンク掲載
ツイッターへの最新掲載
シュウマップへの店舗掲載 (1口1店舗)
シュウマイ最新情報発信
シュウマイ協会 名称使用
シュウマイの日 名称使用
協会関連イベントへの優先参加

【10口以上の特典】

ウェブサイトへのロゴデータ掲載
年1回⑤⑥などへの協力、専門家等の派遣 など

みなさま
への
お願い

詳しくは協会ウェブサイト参照

◎既存会員さまには継続のお願いを案内させていただきます。さらに連携強化、シュウマイ活性化につながるアクションしていきましょう

◎関心ある企業さまのご紹介大歓迎！輪を広げましょう

今後の活動
情報および
問い合わせは

一般社団法人

日本シュウマイ協会ホームページ

<https://syumai.life>

info@syumai.life

個別のご説明が必要な場合は
遠慮なくお問い合わせください